

ACTIVITATS D'EDUCACIÓ AMBIENTAL

Curs 2024/25

- ➔ **Educació Infantil (EI)**
- ➔ **Educació Primària (PRI)**
- ➔ **Educació Secundària (ESO)**

femnatur@

www.femnatura.com
info@femnatura.com
651 83 91 92

ACTIVITATS D'EDUCACIÓ INFANTIL

LA NATURA A L'ESCOLA		SORTIDES A LA NATURA
CONTE + ACTIVITAT	TALLERS	
5,50 € / alumne (1 h) * 6,50 € / alumne (1h o 1,5 h)		7,50 €/alumne (2 hores)
<p>En Pit roig i els seus amics</p> <p>En Martí el grill</p> <p> Gimcana de la natura... a l'escola! *(1h)</p> <p> Castanyada a l'escola</p>	<p>Bosses d'olor *(1h)</p> <p> Fem Paper Reciclat *(1,5h)</p> <p>Construïm amb Residus</p>	<p> En Martinet Menut, un ocell tímid al Delta</p> <p>El cau del ratolí</p> <p>Els colors del bosc</p> <p>Castanyada</p> <p>Els petits habitants del prat</p> <p> Gimcana de la natura</p>
COLÒNIES ESCOLARS		
<i>Us oferim 2 projectes diferents... Muntanya i Aventura!</i>		
ALTRES ACTIVITATS		
<p>La Castanyera (preu a consultar)</p> <p>Festa del Medi Ambient (preu a consultar)</p>		

* *Activitats exemptes d'IVA*

* *També us podem facilitar el servei de transport en autocar*



CONTES DE LA NATURA

Conte i activitat complementària

Primerament, s'explicarà un **conte** sobre la **temàtica escollida** (amb el suport d'una presentació multimèdia). Posteriorment, els nens realitzaran una **fitxa didàctica** relacionada amb el conte i, finalment, duran a terme un **divertit taller**.

- EN PIT ROIG I ELS SEUS AMICS (Temàtica: *Ocells del nostre entorn*)

A través d'un conte els nens i nenes coneixeran alguns dels ocells més freqüents del nostre entorn i les principals característiques.



Temporalització: Conte (15') + Taller ocells de cartolina (titelles de pal) (20') + Experimentació amb reclams -instruments musicals que imiten el cant d'ocells- (15') + Fitxa didàctica



- EN MARTÍ EL GRILL (Temàtica: *Insectes i altres petits animals*)

A través d'un petit conte els nens i nenes coneixeran un dels insectes del nostre entorn més cantaire i simpàtic, que ens ajudarà a investigar i conèixer millor la resta de petits animalons del pati de l'escola.

Conte (15') + Recerca i observació d'animals al pati (35') + Fitxa didàctica

nou

GIMCANA DE LA NATURA... A L'ESCOLA (tardor, primavera)

Realització d'una **gimcana de natura** en la que 2 grups d'alumnes (acompanyat de 2 monitors) anirà trobant **diferents proves** relacionades amb la natura (divertides i dinàmiques), pel pati de l'escola, l'hort... i finalment, resoldre un petit enigma!

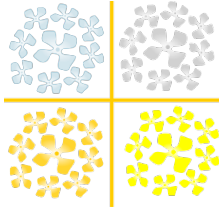


* Cada sessió té durada d'**1 hora** aprox.

TALLERS

Tallers a realitzar a l'aula

BOSES D'OLOR



L'àvia remei ens visitarà a l'aula i ens explicarà què són les **plantes remeieres**, quines són les més conegudes que trobem al nostre entorn i els seus usos més freqüents. Per finalitzar realitzem un taller de bosses d'olor.

FEM PAPER RECICLAT

Utilitzem el paper reciclat des de fa molts anys... una manera divertida de conèixer el procés de reciclatge del paper és fent paper reciclat a l'escola. Aquest paper es podrà fer servir per a realitzar o complementar la portada d'un àlbum o treball de l'alumne durant el curs.



CONSTRUÏM AMB RESIDUS



Tallers per desenvolupar la creativitat dels participants tot **reutilitzant** residus que generem a casa o a l'escola. Tots aniran precedits d'una senzilla explicació sobre la importància del reciclatge. En tots els casos es reutilitzaran **materials en desús** (diaris, brics, taps, ampolles, bosses de plàstic...). Alguns dels tallers que realitzem són els següents:

- EL PARACAIGUDES
- FEM UNA FLOUERA PER SANT JORDI
- EL JOC DEL BILBOQUET
- TORTUGUIMANT PER LA NEVERA
- I MOLTS ALTRES!

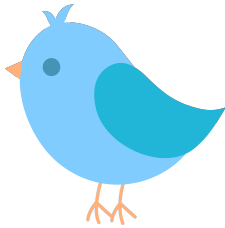
* Tots els tallers tenen una durada d'**1 hora** aprox.

SORTIDES A LA NATURA

Sortides a realitzar durant **mitja jornada (2 hores)**. La majoria d'elles es poden realitzar a **qualsevol espai d'interès natural** o adaptar a les **proximitats del centre educatiu**, per tal de conèixer l'entorn natural proper i reduir el cost del desplaçament.



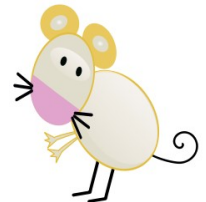
EN MARTINET MENUT, UN OCELL TÍMID AL DELTA (tot l'any)



Descoberta amb els 5 sentits dels animals i plantes del Delta del Llobregat. En Martinet Menut ens presentarà els seus amics. Observació dels animals des dels aguaitos i joc dels ocells. *Durada: 2 hores.*

EL CAU DEL RATOLÍ (tardor, primavera)

Els alumnes ajudaran a **un ratolí** que ha tingut problemes amb un porc senglar i ha de **reconstruir el seu cau**. Aprendran jugant amb diversos elements naturals i, alhora, coneixeran alguns dels principals animals i plantes dels nostres boscos.



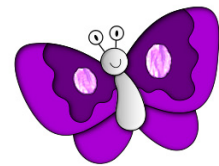
ELS COLORS DEL BOSC / CASTANYADA (tardor, primavera)



Sortida a un **bosc** per tal que l'infant treballi amb els cinc sentits, la flora i la fauna del bosc de cada estació, mitjançant activitats i jocs relacionats amb els colors, formes, textures, temperatures i altres sensacions... A la **tardor**, anem a un **bosc caducifoli** per tal de treballar el tema de la tardor, la caiguda de les fulles i **recollir castanyes** i aprofitarem per treballar la **Castanyada**.

ELS PETITS HABITANTS DEL PRAT (primavera)

Anirem fins a un prat on farem d'**exploradors** a la recerca d'**insectes diversos**. Per tal de conèixer-los millor farem diferents activitats, relacionades amb aquests animals: mostrarem fitxes il·lustratives, observarem les formes, colors, adaptacions al medi, escoltarem els seus cants...



LA GIMCANA DE LA NATURA (tardor, primavera)



Realització d'una **gimcana a la natura** (muntada per un esquirol amic nostre) en la que el grup d'alumnes (acompanyat del monitor) haurà d'anar trobant les **diferents proves** (troballes, empremtes, coneixements, musical, sensorial, etc.).

COLÒNIES

Colònies escolars en el medi natural



Consulteu la informació detallada sobre colònies a l'apartat "COLÒNIES" de les Activitats per a Educació Primària, que us mostrem a continuació.

ALTRES ACTIVITATS A L'ESCOLA

Altres activitats d'educació ambiental

LA CASTANYERA (tardor)*

Activitat per a celebrar **La Castanyada** al centre educatiu amb els més petits. Una **castanyera** explicarà un conte, cantaran algunes **cançons populars** i, posteriorment, repartirà **castanyes** als nens i nenes.







**També es pot realitzar durant una sortida a la tardor al Montseny*

FESTA DEL MEDI AMBIENT (una sessió matinal)

Realització de **diferents activitats** (tallers i jocs, maquillatge, inflables, gimcanes i actuacions musicals) per tal de celebrar un **acte festiu al centre educatiu** on els alumnes i el professorat participen de manera lúdica i activa. La jornada pot finalitzar amb una xocolatada de *comerç just* o un refrigeri sostenible.



ACTIVITATS D'EDUCACIÓ PRIMÀRIA

LA NATURA A LA ESCOLA		SORTIDES A LA NATURA
XERRADES-TALLER (1h o 1,5h)	TALLERS "CONSTRUÏM AMB ELS NOSTRES RESIDUS"	
5,50 € / alumne (1 h) 6,50 € / alumne (1,5 h)	6,50 € / alumne (1,5 h)	9,00 €/alumne (3 h) 10,50 €/alumne (5 h)
<p><u>NATURA:</u></p> <p>Observem els ocells (taller de reclams d'ocells)</p> <p>Les aus rapinyaires (1,5h)</p> <p>Rastres i senyals dels animals (1,5h)</p> <p>L'avia Remei - Bosses d'olor o Tisanes digestives</p> <p> Amics Ratpenats!</p> <p><u>SOSTENIBILITAT:</u></p> <p>Planta amb el teu compost (1,5h)</p> <p>Gos net, carrer net!</p> <p>El trivial dels residus</p> <p>La millor energia</p>	<p>Eco-joguina</p> <p>Fem Sabó? (7€/alumne)</p> <p>Bric-moneder</p> <p>Fem paper reciclat</p> <p>Bijuteria ecològica</p>	<p> Aventura't al Delta, un espai sorprenent!</p> <p> Gimcana de natura al Delta</p> <p> Gimcana d'orientació a la Pineda de Can Camins</p> <p>Descoberta del bosc (PN Montseny, PN Montserrat, PN Collserola...)</p> <p>Un riu viu!</p> <p>De l'olivera al Molí</p> <p>La fauna secreta del bosc</p> <p>Els petits habitants del prat</p>
	COLÒNIES ESCOLARS	
	<i>Us oferim 2 projectes diferents... Muntanya i Aventura!</i>	
	ALTRES ACTIVITATS	
	Festa del Medi Ambient (preu a consultar)	

* *Activitats exemptes d'IVA*

* *Les activitats les adaptem a cadascun dels nivells educatius*

* *També us podem facilitar el servei de transport en autocar*



XERRADES-TALLER

Xerrades-taller per una educació i una convivència més sostenible

NATURA:

OBSERVEM ELS OCELLS (CIP i CMP)

Activitat per conèixer les **aus del nostre entorn** (característiques, cant, alimentació...). Com diferenciar els cants? Com són les plomes? i els nius? Ensenyarem com fer una **caixa niu**. Els alumnes faran **menjadors** per a les mallerengues per penjar a l'escola o a casa, per tal d'observar-les de prop.



AUS RAPINYAIRES (CSP)



Taller sobre les **aus rapinyaires**. Com són? Quines diferències hi ha entre les diürnes i les nocturnes? Quines viuen a prop nostre? Com s'alimenten? Com ho fan? Farem un estudi o "dissecció" d'una *egagròpila*, i descobrirem de què s'alimenten les rapinyaires. Els alumnes s'ho passen genial!!! *Aquest taller té una durada, aproximada, de 2'5 hores.*

RASTRES I SENYALS DELS ANIMALS (CIP, CMP i CSP)

La fauna a la natura no és fàcil de veure en directe, per això aprendrem a reconèixer els **rastres i senyals** que alguns habitants del bosc ens deixen (petjades, restes de menjar, plomes, marques, etc.). Jugarem a endevinar a quin animal pertanyen alguns rastres de mostra i finalitzarem realitzant una **petjada en fang** d'algun animal.



L'ÀVIA REMEI: TISANES DIGESTIVES (CMP i CSP) o BOSSES D'OLOR (CIP)



Taller per conèixer algunes de les **plantes remeieres**, com són, on es poden trobar i quines utilitats tenen. Es donaran a conèixer diferents aplicacions i remeis que podem fer amb cadascuna d'elles. Finalment realitzarem varies **tisanes digestives** que els alumnes podran tastar. O un taller de **bosses d'olor** (Cicle Inicial)

AMICS RATPENATS! (CMP i CSP)

Xerrada sobre els **ratpenats** per tal que els nens descobreixin aquest fantàstic animal que tantes llegendes i mites inspira. Farem un divertit joc per experimentar com funciona el radar d'aquests misteriosos animals i finalment farem el nostre ratpenat amb llana.



SOSTENIBILITAT:



PLANTA AMB EL TEU COMPOST (CIP, CMP i CSP)

Com es recicla la **matèria orgànica**? Què passa des de que la llencem al cubell de casa o de l'escola fins a la seva descomposició? Són algunes preguntes que resoldrem amb aquest taller. Veurem **3 fases del procés** de descomposició de la matèria orgànica i els **animalons** que hi intervenen. Posteriorment, els alumnes plantaran un plançó d'una **planta aromàtica mediterrània** o una hortalissa, tot utilitzant recipients reutilitzats de casa o l'escola, en una barreja de terra i *compost*.

GOS NET, CARRER NET! (CIP, CMP i CSP)

Xerrada sobre quin comportament han de tenir els **animals de companyia** (sobretot gossos) a la nostra ciutat/poble, alhora que diferenciarem entre les obligacions del propietari i els drets dels animals. Per finalitzar farem una **batuda a l'exterior** de l'escola senyalitzant les zones brutes amb una banderola que es col·locaran per **reivindicar el civisme** al carrer. Aquesta acció és molt eficient!!



LA MILLOR ENERGIA! (CSP)

Xerrada sobre la problemàtica actual de l'energia, les principals **fonts d'energia renovables** i els seus avantatges respecte els combustibles fòssils. Es mostraran **diversos aparells** que funcionen amb energies renovables així com demostració del funcionament d'un **forn solar** (que els alumnes ajudaran a muntar) i tast d'una pizza cuinada amb l'energia del sol.

EL TRIVIAL DELS RESIDUS (CMP i CSP)

Coneixerem la gestió dels residus i les 3R's (Reducir, Reutilitzar i Reciclar), la problemàtica de la nostra societat de consum i aprendrem diverses maneres de reduir el nostre impacte sobre el planeta. Finalitzarem l'activitat jugant al **trivial del residu** on els participants posaran a prova els coneixements sobre els residus i la seva gestió.



* Totes les xerrades-taller tenen **1 hora** de durada.

* A totes elles es treballarà amb el suport visual d'una presentació multimèdia.

TALLERS “CONSTRUÏM AMB RESIDUS”

Tallers per desenvolupar la creativitat dels participants tot reutilitzant residus

Totes les activitats aniran precedides d'una introducció a les 3Rs dels residus i la importància de la prevenció, la reutilització i el reciclatge. En tots els casos es reutilitzaran materials en desús (diaris, brics, cartró, taps, ampolles, bosses de plàstic...).



ECO-JOQUINA (CIP, CMP i CSP)

A partir de **diversos residus** construirem una **joguina** ben original: un avió, un robot, unes pales de ping-pong i moltes altres (tots els alumnes faran la mateixa juguina).

FEM SABÓ! (CMP i CSP)

És molt important no llençar per la pica **l'oli de cuina** i aprendrem una manera de **reciclar-lo**, fent **sabó**. Amb els alumnes farem sabó a partir de glicerina i elements naturals (essències, herbes, etc.) omplint uns divertits motlles individuals.

BRIC-MONEDER (CMP i CSP)

Una manera d'**estalviar els recursos** és reutilitzar residus que generem a casa o escola, en aquest cas, els brics. Aprendrem a construir un **pràctic i modern moneder**.

FEM PAPER RECICLAT (CIP, CMP i CSP)

Utilitzem el paper reciclat des de fa molts anys... una manera divertida de conèixer el procés de reciclatge del paper és fent paper reciclat a l'escola. Aquest paper es podrà fer servir per a realitzar o complementar la portada d'un àlbum o treball de l'alumne durant el curs.

BIJUTERIA ECOLÒGICA (CSP)

Us proposem que dissenyeu el vostre propi **complement de moda** (una polsera, un penjoll, unes arracades, un cinturó...) i serà d'allò més original, combinant diferents i petits residus. D'aquesta manera li donarem un nou ús a molts dels nostres residus, tot elaborant un complement de moda *superfashion!!!*.

SORTIDES A LA NATURA

Activitats a realitzar durant **mitja jornada (3 hores)** o **jornada completa (5 hores)**. Algunes de les sortides es poden realitzar a qualsevol espai natural o adaptar a les **proximitats del centre educatiu**, per tal de conèixer l'entorn natural proper i reduir el cost del desplaçament. A totes elles, es lliurarà un **quadern de camp** per realitzar al llarg de la sortida o a l'escola.

DESCOBERTA DEL BOSC (tardor, primavera) **(CIP, CMP i CSP)**

A través d'un itinerari guiat podrem gaudir d'aquest **espai natural únic** i conèixer la seva gran **biodiversitat**. Els nens descobriran els principals **arbres** i **arbustos**, els **rastres** que deixen els animals, la relació entre l'home i la natura... i molt més! A la **tardor** podreu gaudir de la **màgia** del bosc quan se li cauen les fulles així com d'alguns dels fruits més apreciats (**castanyes, bolets...**) i a la **primavera** de l'explosió de colors i vida que s'hi produeix.

*Aquesta sortida es pot realitzar en altres Espais Naturals: **Montserrat, Collserola** i d'altres.*

AVENTURA' T AL DELTA, UN ESPAI SORPRENENT! (tot l'any) **(CMP i CSP)**

nou

Sortida per tal de descobrir un espai natural poc conegut com és el **Delta del Llobregat** i conèixer el procés de formació, la flora i fauna de la zona i les característiques dels **diferents ecosistemes** (aiguamolls, pineda i platja). També aprendrem a identificar els principals **ocells aquàtics**, observant-los des dels aguait.

**GIMCANA DE NATURA AL DELTA!** (tot l'any) **(CIP i CMP)**

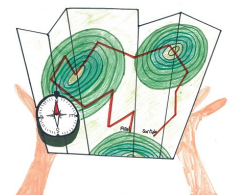
nou

Gimcana per tal de descobrir diferents aspectes de l'espai natural del **Delta del Llobregat**. A través de diferents **proves** els participants descobriran quins animals hi ha, com distingir algunes plantes típiques de zones humides, com ens hem de comportar a la natura i finalment aprendrem a identificar els principals **ocells aquàtics**, observant-los des dels aguait.

**GIMCANA D'ORIENTACIÓ PER LA PINEDA DE CAN CAMINS** (tot l'any) **(CMP i CSP)**

nou

Gimcana d'orientació per tal de descobrir la "Pineda de Can Camins" al **Delta del Llobregat**, una pineda excepcional on es preserven una sèrie de valors naturals molt interessants a descobrir. A través de diferents **proves d'orientació** dels participants descobriran quines plantes i animals hi ha, i com distingir-les. Prèviament se'ls explicarà el funcionament de la brúixola i mapa que portaran per fer la descoberta a la pineda.

**DE L'OLIVERA AL MOLÍ** (finals de tardor) **(CIP, CMP i CSP)**

Visitarem un **camp d'oliveres** a Olesa de Montserrat per tal de conèixer les característiques i les varietats d'olivera que hi ha, el seu conreu i les tasques que es duen a terme. Aprendre i observarem diferents maneres de collir-les (a mà, amb berrasses, amb maquinària, etc.). **Farem de pagesos** i ajudarem a collir-ne unes quantes. Després visitarem el **molí** per veure com s'extreu l'oli actualment i com ho feien fa anys. Finalitzarem fent "la torrada" (**tast de l'oli** de l'any).

LA FAUNA SECRETA DEL BOSC (tardor, primavera)**(CIP, CMP i CSP)**

Farem un recorregut a la **recerca** de **rastres i senyals** que deixen els animals al seu pas per un indret determinat. Observarem diferents tipus de rastres: petjades, plomes, nius, pèls, restes d'alimentació... mitjançant un **recorregut guiat** o **joc de pistes** on els alumnes faran d'exploradors a la recerca d'animals.

**UN RIU VIU!** (tardor i primavera)**(CMP i CSP)**

Realitzarem una passejada pel riu per tal de conèixer de prop la seva estructura, la flora i fauna, l'explotació humana, els efectes de l'activitat humana sobre l'ecosistema fluvial... Amb prismàtics i guies, observarem i identificarem les aus aquàtiques i altres animals. També coneixerem algunes de les cadenes alimentàries d'aquest ecosistema. L'activitat es duu a terme a diversos trams d'un riu (Llobregat, Ter, Freser... i d'altres).

Aquesta activitat es pot complementar amb el taller de BIOINDICADORS (primavera), on els alumnes es transformen en investigadors que hauran de capturar petits invertebrats aquàtics amb l'ajuda d'uns estris adequats. En finalitzar, l'activitat observarem i identificarem els animalons amb unes fitxes i podrem qualificar l'estat de l'aigua del riu o riera .

ELS PETITS HABITANTS DEL PRAT (primavera)**(CIP, CMP i CSP)**

Mitjançant un petit **itinerari** anirem fins un **prat o espai natural** per tal de fer una descoberta dels **petits animals** que hi viuen (insectes, aràcnids, etc.). Per tal de conèixer-los millor farem diferents activitats, relacionades amb aquests animals: mostrarem fitxes il·lustratives, observarem les formes, colors, adaptacions al medi, escoltarem els seus cants,...

Realitzarem una activitat d'allò més divertida, ens transformarem en autèntics **exploradors** a la recerca d'insectes que caçarem amb diferents estris, i que ens permetrà observar-los amb més detall un cop els haguem col·locat en un petit terrari.

** Totes les sortides es poden realitzar segons l'horari de 10-13h o 10-15h.*

COLÒNIES

Colònies escolars en el medi natural, per a Educació Infantil i Primària.



Les **colònies escolars** tenen com a objectiu que els vostres alumnes gaudeixin d'un seguit d'experiències i activitats que els ajudin a conèixer millor la natura i, també, a estimar-la.

Les colònies escolars es divideixen en 2 temàtiques relacionades amb la natura: **mntanya i aventura.**

Totes elles consten d'una sèrie d'activitats de descoberta, tallers, jocs, activitats d'aventura, gimcanes..., per tal que els alumnes, a més de conèixer millor la natura que ens envolta, gaudeixin d'un **temps de convivència** amb els seus companys.

Disposem de **cases de colònies** totalment equipades, a diferents indrets de Catalunya: Montseny, Guillerries, Berguedà, Ripollès i altres, on l'**entorn natural** és ideal per a realitzar totes les activitats d'educació ambiental que oferim.

El nostre equip d'**educadors ambientals** i **monitors de lleure** no us deixaran indiferents i garantiran que els nens i nenes s'ho passin molt bé.



A part d'aquestes propostes, dissenyem **programes a mida**, adaptats a les vostres necessitats. Només cal que ens indiqueu quines temàtiques voleu tractar o quin lloc de Catalunya us agradaria visitar. Demaneu-nos més informació al correu electrònic info@femnatura.com o al **651 83 91 92**.

ANEM A LA MUNTANYA!



Descripció:

Estada a una casa de colònies enmig de la muntanya per descobrir una zona amb una gran riquesa natural. L'objectiu principal és gaudir i aprendre de la natura tot realitzant diferents activitats d'educació ambiental (activitats de descoberta, excursions, tallers...) així com gimcanes, esports, piscina, jocs i molta gresca.

Temàtiques tractades: descoberta d'un bosc (flora i fauna), descoberta d'un riu, els bioindicadors, els rastres i senyals dels animals, les aus rapinyaires, cartografia i orientació, la farga catalana, les colònies tèxtils, esports a la natura, astronomia i llegendes, entre altres.

Lloc: La Vall de Ribes (Ripollès), el Berguedà o el Montseny, a triar.

Durada: estada de 2 o 3 dies

Allotjament: Règim de pensió completa en una casa de colònies.

Preu: 69€ (estada de 2 dies) i 105€ (estada de 3 dies) -preu per alumne-.

Gratuïtat d'un docent cada 15 alumnes.



LA NATURA... UNA AVENTURA!



Descripció:

Estada a la natura amb l'objectiu principal de gaudir i aprendre noves habilitats tot realitzant diferents activitats esportives en el medi natural combinades amb jocs, gimcanes i molta gresca.

Activitats: cursa d'orientació, tir amb arc, escalada, ràpel, tirolina, ponts de cordes, espeleologia (coves), btt, piscina, gimcanes i jocs de cooperació, entre d'altres.

Lloc: La Vall de Ribes (Ripollès), el Montseny o Montserrat, a triar.

Durada: estada de 2 o 3 dies

Allotjament: Règim de pensió completa, en una casa de colònies.

Preu: 69€ (estada de 2 dies) i 105€ (estada de 3 dies) -preu per alumne-.

Gratuïtat d'un docent cada 15 alumnes.



SERVEI D'AUTOCAR

També us podem facilitar el servei de transport en autocar des del vostre centre educatiu fins al lloc on es realitzen les colònies.

Consulteu preus.



ALTRES ACTIVITATS


Altres activitats d'educació ambiental.

FESTA DEL MEDI AMBIENT (una sessió matinal)



Realització de **diferents activitats** (tallers i jocs, maquillatge, inflables, gimcanes i actuacions musicals) per tal de celebrar un **acte festiu al centre educatiu** on els alumnes i el professorat participen de manera lúdica i activa. La jornada pot finalitzar amb una xocolatada de *comerç just* o un refrigeri sostenible.

ACTIVITATS PER A EDUCACIÓ SECUNDÀRIA (ESO)

TALLERS A L'AULA	SORTIDES A LA NATURA
5,50€ / alumne (1 hora) 6,50 / alumne (2 hores)	9,00 €/alumne (3 hores) 10,50 €/alumne (5 hores)
<p><u>Natura:</u></p> <p>Observem els ocells</p> <p>Les aus rapinyaires (2h)</p> <p>Els rastres i senyals dels animals (2h)</p> <p>Els rat-penats, uns veïns desconeguts!</p> <p><u>Sostenibilitat:</u></p> <p>El Trivial dels residus</p> <p>El canvi climàtic</p> <p><u>Construïm amb els nostres residus:</u></p> <p>Eco-bijuteria (2h)</p>	<p>La biodiversitat del Montseny</p> <p> Aventura't al Delta, un espai sorprenent!</p> <p>La fauna secreta del bosc</p> <p>Els bioindicadors</p> <p>TREBALLS DE SÍNTESI</p> <p><i>Estades de 2 o 3 dies.....69€ o 115€</i> <i>Sortides d'un dia.....8,5€ o 9,95€</i></p> <ul style="list-style-type: none"> ▪ L'aigua, font de vida <i>(estada de 2 o 3 dies al Ripollès o Montseny)</i> ▪ La biodiversitat del Montseny <i>(sortida d'un dia o estada de 2 o 3 dies)</i> ▪ El Delta del Llobregat <i>(sortida d'un dia)</i> ▪ Montserrat, natura i agulles <i>(sortida d'un dia)</i>

* *Activitats exemptes d'IVA*

* *Les activitats les adaptem a cadascun dels nivells educatius*

* *També us podem facilitar el servei de transport en autocar*



TALLERS A L'AULA

Activitats ambientals que es realitzen a l'aula.

NATURA:

OBSERVEM ELS OCELLS

Activitat per donar a conèixer les **aus del nostre entorn** (característiques, cant, alimentació, adaptacions al seu hàbitat, migracions...). Farem un taller per aprendre a fer **caixes niu** de manera senzilla i on col·locar-les. Realitzarem una caixa niu de fusta, entre tots, per col·locar-la al centre. També construirem **menjadores** per als ocells. *Aquest taller té una durada, aproximada, de 60 minuts.*

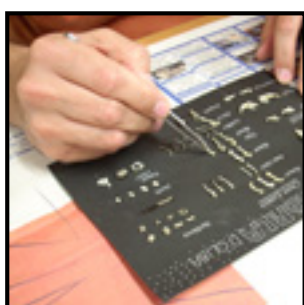


RASTRES I SENYALS DELS ANIMALS

La fauna a la natura no és fàcil de veure en directe, per això ensenyarem a reconèixer els rastres i senyals que alguns habitants del bosc ens deixen (plomes, pèls, restes de menjar, nius, marques, etc.). Tot plegat ho complementarem mitjançant la realització d'unes petjades amb fang de diversos animals. *Aquest taller té una durada, aproximada, de 90 minuts.*

ELS RAT-PENATS, UNS VEÏNS DESCONEGUTS

Els **ratpenats** són animals molt **desconeguts** i sovint els relacionem amb llegendes i el món misteriós. La seva vida noctàmbula i els costums hematòfags d'algunes espècies els ha associat amb el llegendari món de les tenebres..., però, això té més a veure amb la ficció que amb la realitat, doncs, la majoria són insectívores. Aquesta activitat ens acostarà al món dels ratpenats i aprendrem la importància que tenen al nostre entorn. Finalitzarem fent **un taller** relacionat amb els ratpenats. *Aquest taller té una durada, aproximada, de 60 minuts.*



AUS RAPINYAIRES (TALLER D'EGAGRÒPILES)

Taller sobre les **aus rapinyaires**. Com són? Quines diferències hi ha entre les diürnes i les nocturnes? com s'alimenten? Són algunes coses que aprendrem d'aquestes aus tan importants dels ecosistemes. Farem una **dissecció d'una egagròpila** (una boleta d'ossos i pèls) i descobrirem de què s'alimenten. Els alumnes s'ho passen genial!!! *Aquest taller té una durada, aproximada, de 120 minuts.*

SOSTENIBILITAT:

EL TRIVIAL DELS RESIDUS

Es farà un repàs de les 3R's principals dels residus (Reduir, Reutilitzar i Reciclar) i de com es gestionen els residus a Catalunya, fent èmfasi en la importància d'aplicar els principis de reducció en el nostre dia a dia. Finalitzarem l'activitat jugant al **Trivial del residu** on els participants hauran de respondre diferents qüestions relacionades amb els residus i la seva gestió. *Aquest taller té una durada, aproximada, de 60 minuts.*



EL CANVI CLIMÀTIC



Sovint ens considerem amb dret a un seguit de coses: que ragi aigua de l'aixeta quan l'obrim, que s'encengui el llum en prémer l'interruptor, que s'enduguin cada dia les escombraries que llencem al contenidor, o que puguem desplaçar-nos sempre que vulguem amb el nostre cotxe particular. Tot això, comporta tota una sèrie d'inconvenients al medi ambient, sovint a l'entorn on vivim, però, també afecta a milers de km de casa. Aquesta xerrada té com a objectiu, conscienciar-nos de tot això i mirar de millorar-ho a través de petits canvis en els nostres hàbits quotidians. *Aquest taller té una durada, aproximada, de 60 minuts.*

CONSTRUÏM AMB RESIDUS:

Activitats per desenvolupar la creativitat dels participants tot **reutilitzant** recursos en desús que generem a casa o a l'escola. Totes les activitats aniran precedides d'una breu explicació sobre els residus i la importància del seu reciclatge. En tots els casos es reutilitzaran materials en desús (diaris, brics, cartró, taps, ampolles, bosses de plàstic...).

*Aquests tallers tenen una durada, aproximada, de **90 minuts**.*

ECO-BIJUTERIA

Us proposem dissenyar diversos **complements de moda** (una polsera, un penjoll, unes arracades...) d'allò més originals, combinant diferents elements. D'aquesta manera li donarem un nou ús a molts dels nostres residus, tot elaborant un complement de moda *superfashion!!!*.



SORTIDES A LA NATURA

Activitats a realitzar durant **mitja jornada (3 hores)** o **jornada completa (5 hores)**. Algunes de les sortides es poden realitzar a qualsevol espai natural o adaptar a les **proximitats del centre educatiu**, per tal de conèixer l'entorn natural proper i reduir el cost del desplaçament. A totes elles, es lliurarà un **quadern de camp** per realitzar al llarg de la sortida.

LA BIODIVERSITAT DEL MONTSENY (tardor, primavera)



A través d'un itinerari guiat podrem gaudir d'aquest **espai natural únic** i conèixer la seva gran **biodiversitat**. Els alumnes podran veure en directe els principals arbres i plantes, la geologia, els rastres que deixen els animals, la relació entre l'home i la natura... i molt més! A la **tardor** es pot aprofitar per veure l'entorn en un moment màgic i a la **primavera** l'espectacular explosió de colors i vida que s'hi produeix.

nou

AVENTURA' T AL DELTA, UN ESPAI SORPRENENT! (tot l'any)

Sortida per tal de descobrir un espai poc conegut com és el **Delta del Llobregat** i aprendre sobre el seu procés de formació, la flora i fauna de la zona i les característiques dels **diferents ecosistemes** (aiguamolls, pineda i platja). També aprendrem a identificar els principals **ocells aquàtics**, observant-los des dels aguaitos. Alhora, detectarem els principals impactes de l'activitat humana sobre l'espai (aeroport, ampliació port, etc.) i analitzarem els seus possibles efectes.



LA FAUNA SECRETA DEL BOSC (tardor, primavera)



La fauna a la natura és difícil d'observar, però, sovint trobem una sèrie de tresors que ens indiquen de la seva presència. Es donarà a conèixer els principals animals del nostre entorn natural i es farà un recorregut a la recerca de **rastres i senyals** (petjades, plomes, nius, pèls, restes d'alimentació...). Posteriorment, s'organitzaran diversos grups d'alumnes que hauran de realitzar un joc de pistes per trobar i identificar aquests rastres.

ELS BIOINDICADORS (primavera)

Itinerari natural pels marges fluvials del Llobregat (o altre riu o riera). Hi ha dos parts diferenciades, la primera es basa en fer una descoberta del medi aquàtic mitjançant la captura d'**invertebrats aquàtics** que habiten la riera. La segona ens permetrà saber l'estat de les aigües de la riera gràcies a l'**anàlisi bioquímico** de les aigües i de l'estudi dels invertebrats **bioindicadors** capturats.



TREBALLS DE SÍNTESI

Diferents programes relacionats amb la natura (1, 2 o 3 dies)

Oferim **sortides d'un dia** o **estades de 2 o 3 dies** per dur a terme la part de treball de camp del treball de síntesi.

Disposem de **cases de colònies** totalment equipades, a diferents indrets de Catalunya: Montseny, Guillerics, Berguedà, Ripollès i altres, on l'**entorn natural** és ideal per a realitzar totes les activitats d'educació ambiental que oferim.



El nostre **equip d'educadors ambientals** i **monitors de lleure** no us deixaran indiferents i garantiran que els alumnes gaudeixin mentre treballen a la natura.

PROGRAMES

- L'aigua, font de vida (*estada de 2 o 3 dies*)
- La biodiversitat del Montseny (*sortida d'un dia o estada de 2 o 3 dies*)
- El Solsonès: masies, natura i esport! (*estada de 2 o 3 dies*)
- El Delta del Llobregat (*sortida d'un dia*)
- Montserrat, natura i agulles (*sortida d'un dia*)

Els programes els adaptem a cadascun dels nivells d'E.S.O.



També dissenyem **programes personalitzats** sobre altres temàtiques, a altres indrets o a prop del vostre centre educatiu.

Sol·liciteu una proposta a mida!

L'AIGUA, FONT DE VIDA*estada de 2 o 3 dies***Descripció:**

Estada a la Vall de Ribes o el Berguedà per explorar una zona natural apartada de les àrees més urbanes. Al llarg de l'estada es podrà observar com funciona una farga catalana o una colònia tèxtil, estudiar una parcel·la de bosc i analitzar la qualitat de l'aigua d'un riu a través dels bioindicadors.



Temàtiques tractades: la farga catalana, les colònies tèxtils, orientació i cartografia, estudi d'una parcel·la de bosc, els bioindicadors de la riera, rastres i senyals dels animals, les egagròpiles dels rapinyaires, llegendes i astronomia, entre d'altres.

Material didàctic: es lliura un dossier didàctic que inclou tan les temàtiques a treballar al llarg de l'estada com aquelles d'altres àrees, a treballar al centre.

Lloc: La Vall de Ribes (Ripollès) o el Berguedà, a triar.

Durada: estada de 2 o 3 dies

Allotjament: Règim de pensió completa i dinar del 1r dia, en una casa de colònies.



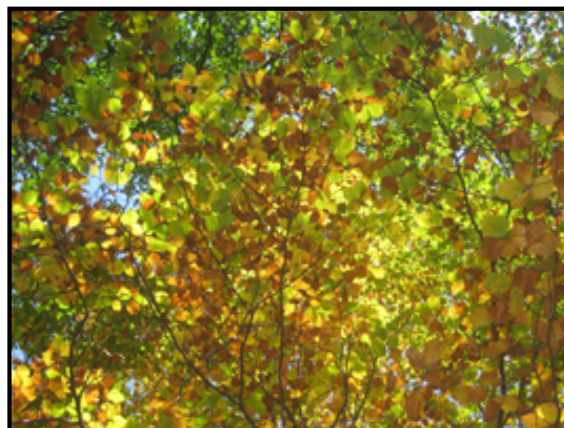
Preu: 85€ (estada de 2 dies) i 125€ (estada de 3 dies). Preu aprox.

-preu per alumne-.

Gratuïtat d'un docent per cada 15 alumnes.

LA BIODIVERSITAT DEL MONTSENY*sortida d'un dia o estada de 2 o 3 dies***Descripció:**

Sortida d'un dia o estada de 2 o 3 dies a un dels parcs naturals amb més biodiversitat de Catalunya. Es descobriran diversos ambients de la muntanya, des de l'espectacular fageda amb les seves tonalitats verdes al típic bosc mediterrani, l'alzinar. També s'estudiarà l'ecosistema d'una riera així com els rastres i senyals dels animals que viuen al massís.



Temàtiques tractades: estudi de la fageda, el canvi climàtic al Montseny, estudi de l'alzinar, rastres i senyals dels animals, els bioindicadors de la riera i llegendes del Montseny, entre d'altres.

Material didàctic: es lliura un dossier didàctic que inclou tan les temàtiques a treballar al llarg de l'estada com aquelles d'altres àrees, a treballar al centre.

Lloc: Parc Natural del Montseny.

Durada: sortida d'un dia o estada de 2 o 3 dies

Allotjament: Règim de pensió completa i dinar del 1r dia, en una casa de colònies.



Preu: 85€ (estada de 2 dies) i 125€ (estada de 3 dies). Preu aprox. Gratuïtat d'un docent per cada 15 **alumnes**.

Sortides d'un dia 9,00€ (3 hores) o 10,50€ (5 hores)

-preu per alumne-

EL SOLSONÈS: MASIES, NATURA I ESPORT*estada de 2 o 3 dies***Descripció:**

Estada de 2 o 3 dies al Pre-Pirineu solsoní, un paratge natural on la Serra de Busa i els cingles que dominen el paisatge són espectaculars. Farem una descoberta de la vila de Solsona, els seus costums, oficis tradicionals, les masies... Les activitats esportives a la natura i una excursió al pla de Busa, ens permetran descobrir altres maneres de gaudir d'aquest paratge del Pre-Pirineu de Catalunya.



Temàtiques tractades: descoberta de Solsona, els oficis tradicionals, esport a la natura, estudi del paisatge i les masies, esport vs salut, sostenibilitat i llegendes del Solsonès, entre d'altres.

Material didàctic: es lliura un dossier didàctic que inclou tan les temàtiques a treballar al llarg de l'estada com aquelles d'altres àrees, a treballar al centre.

Lloc: Serra de Busa - Els Bastets - La vall de Lord

Durada: Estada de 2 o 3 dies

Allotjament: Règim de pensió completa i dinar del 1r dia, en una casa de colònies.



Preu: 85€ (estada de 2 dies) i 125€ (estada de 3 dies). Preus aprox.

Sortides d'un dia 9,00€ (3 hores)

-preu per alumne-

Gratuïtat d'un docent per cada 15 alumnes.

EL DELTA DEL LLOBREGAT*sortida d'un dia***Descripció:**

Sortida d'un dia per conèixer el segon delta més important, en extensió, de Catalunya. Zona de maresmes amb una gran diversitat d'ambients (aiguamolls, camps de conreu, pineda, platja...). L'itinerari s'inicia a la zona del Remolar-Filipines, passant per la zona d'aguait d'observació d'aus i la pineda litoral, fins arribar a la platja de Viladecans, observant els diferents ecosistemes existents així com la seva flora i fauna.



Temàtiques tractades: l'estudi i observació de les aus, la fauna i vegetació dels aiguamolls, els rastres i senyals dels animals, la pineda litoral, la vegetació de les dunes, la qualitat de l'aigua i l'impacte humà sobre aquest espai natural protegit, entre d'altres.

Lloc: Espais Naturals del Delta del Llobregat.

Durada: 3 o 5 hores.

Material didàctic: es lliura un dossier amb les temàtiques a treballar durant la sortida.



Preu: 9,00€ (3 hores) o 10,50€ (5 hores)

-preu per alumne -

MONTSERRAT, NATURA I AGULLES*sortida d'un dia***Descripció:**

Sortida d'un dia per conèixer la muntanya més emblemàtica de Catalunya. L'itinerari comença a l'àrea de Can Maçana, un indret on molts escaladors inicien la seva aventura. Nosaltres, però, seguirem un itinerari que passarà entre boscos de pins i alzines, la típica vegetació mediterrània. Anirem fins La Cadireta o La Foradada, de camí podrem observar una bona panoràmica de les agulles i de les formacions capritxoses en els conglomerats montserratins. Fins i tot, podrem gaudir d'alguna cabra salvatge fent equilibri per les roques.



Temàtiques tractades: orientació i unitats de relleu, la geologia de la muntanya, el bosc mediterrani i els rastres i senyals dels animals, entre d'altres.

Lloc: Parc Natural de Montserrat.

Durada: 3 o 5 hores.

Material didàctic: es lliura un dossier amb les temàtiques a treballar durant la sortida.



Preu: 9,00€ (3 hores) o 10,50€ (5 hores)

-preu per alumne-



ESPEREM QUE SIGUIN DEL VOSTRE INTERÈS!